



Solidarietà Veneto

FONDO PENSIONE

RELAZIONE SULLA POLITICA DI IMPEGNO

Modalità di attuazione

Ai sensi dell'art 124 quinquies comma 2 TUF



PREMESSA

Per Solidarietà Veneto, l'attività di investimento non riguarda solo la gestione del risparmio previdenziale, ma anche le modalità con cui il risparmio viene impiegato nel tempo. Il Fondo è consapevole che le scelte di investimento incidono sul contesto economico, sociale e ambientale e, per questo, integra progressivamente considerazioni di sostenibilità nelle proprie decisioni.

L'approccio adottato tiene conto delle esigenze attuali e di quelle future, con l'obiettivo di tutelare il valore delle risorse affidate e, allo stesso tempo, favorire modelli di sviluppo attenti alle persone, all'ambiente e alla qualità della governance.

L'IMPEGNO SI TRADUCE IN AZIONI CONCRETE: L'ADESIONE A INIZIATIVE ISTITUZIONALI E LO SVILUPPO DI PRATICHE DI INVESTIMENTO RESPONSABILE, IN COERENZA CON LA NORMATIVA DI RIFERIMENTO.

Solidarietà Veneto adotta una strategia che combina gestione indiretta e, in misura più contenuta, gestione diretta¹.

La **GESTIONE INDIRECTA** è affidata a società di gestione specializzate, selezionate tramite procedure pubbliche e disciplinate da specifici contratti.



La **GESTIONE DIRETTA**, è realizzata attraverso investimenti in fondi di investimento alternativi (FIA) attivi nei settori del private equity, private debt, infrastrutture e real estate.

In entrambe le modalità di gestione, il Fondo applica i principi di investimento responsabile sia nella fase di selezione degli strumenti sia nelle successive attività di monitoraggio e valutazione.

Questo resoconto illustra le iniziative avviate o sviluppate nel 2025 per dare attuazione alla Politica di Impegno, in conformità all'articolo 124-sexies del TUF..

¹Cfr. Decreto Legislativo 252/2005 e D.MEF. 166/2014

MONITORAGGIO delle società investite

Per investire in maniera responsabile, Solidarietà Veneto monitora le società in cui investe con il supporto di un consulente specializzato, nel rispetto dei criteri stabiliti nella propria **Politica di Sostenibilità**.

In fase di selezione degli investimenti, i gestori finanziari operano secondo le indicazioni del Fondo, escludendo le società che non rispettano specifici requisiti di sostenibilità o che operano in ambiti considerati sensibili. Successivamente, con cadenza trimestrale, il Fondo verifica il rispetto di tali criteri e analizza gli indicatori chiave ambientali, sociali e di governo (ESG) individuati nella **Politica di Sostenibilità**.

Le informazioni di dettaglio relative al monitoraggio degli investimenti ESG sono disponibili nella sezione dedicata del sito.

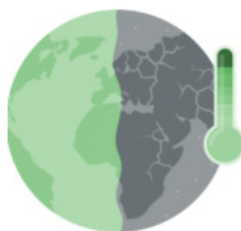
Obiettivi di Sviluppo Sostenibile



Quota energia rinnovabile



Carbon Intensity



Rating ESG



MONITORAGGIO INVESTIMENTI ESG

ESERCIZIO DEL DIRITTO DI VOTO

GESTIONE INDIRETTA.

L'impegno nel progetto di voto coordinato

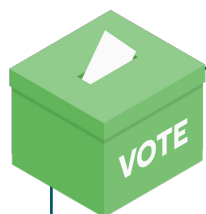
L'esercizio del diritto di voto è uno degli strumenti attraverso cui Solidarietà Veneto **partecipa attivamente alle decisioni delle società in cui investe**. Attraverso il voto in assemblea, il Fondo può esprimere il proprio orientamento su temi rilevanti quali la composizione degli organi societari, le politiche di remunerazione, le operazioni straordinarie e le proposte in ambito ambientale, sociale e di governance.

Per rendere l'attività di voto più efficace ed efficiente, Solidarietà Veneto aderisce al Progetto di Assofondipensione per l'esercizio coordinato del diritto di voto, che consente ai fondi pensione partecipanti di unire le proprie partecipazioni nelle stesse società e **rafforzare la capacità di incidere sulle decisioni assunte in assemblea**.

Nell'ambito del progetto, il Fondo si avvale del supporto di un consulente indipendente specializzato (*proxy advisor*), che fornisce analisi e raccomandazioni sulle proposte assembleari sulla base della Politica di Voto e delle Linee Guida di Voto approvate dal Fondo.

La **POLITICA DI VOTO** specifica le modalità operative, inclusi i criteri per identificare le società che rientrano nel perimetro di voto.

Le **LINEE GUIDA DI VOTO**, invece, promuovono l'adozione di principi di corporate governance in linea con le Linee Guida OCSE per le imprese multinazionali sulla condotta responsabile d'impresa e la sostenibilità sociale e ambientale.



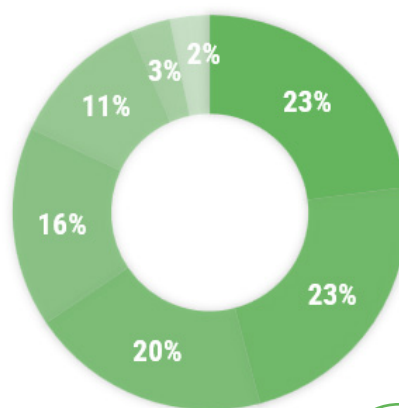
VOTO 2025 SOLIDARIETÀ VENETO



58
aziende

SETTORI PRINCIPALI

16 finanziario
9 IT
8 beni discezionali



- Francia
- Stati Uniti
- Gran Bretagna
- Italia
- Germania
- Irlanda
- Spagna
- Danimarca

8 paesi europei (EU+GB)
★ Stati Uniti

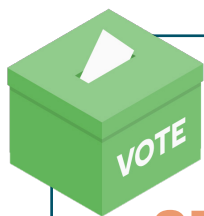
AZIENDE CON MAGGIORE CAPITALIZZAZIONE

Apple STATI UNITI
3.390 miliardi €

LVMH EUROPA
318 miliardi €

Unicredit ITALIA
114 miliardi €

Votato su circa il 37% del ptf azionario al 31/12/2024 guardando al valore del portafoglio gestito.



VOTO 2025 SOLIDARIETÀ VENETO

61



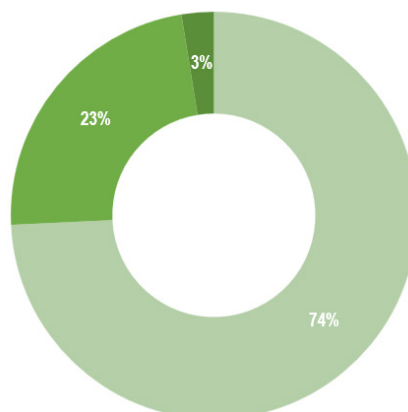
assemblee
di cui 5 straordinarie
+ 45% rispetto al 2024

1208



risoluzioni
di cui 69 proposte di
azionisti di minoranza
+ 39% rispetto al 2024

ESPRESSIONE DI VOTO

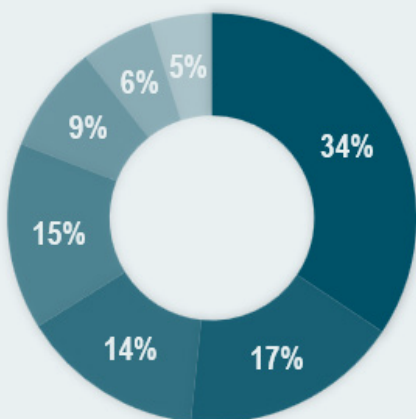


■ favorevole
■ contrario
■ astenuto

897 favorevoli
280 contrari
31 astensioni

Le astensioni sono state adottate principalmente quando il tema in votazione non era disciplinato dalle Linee Guida di Voto o perché non era possibile esercitare il voto contrario alla nomina dei componenti degli organi societari

TEMI DI VOTAZIONE RICORRENTI



■ Nomina componenti organi societari
■ Operazioni sul capitale
■ Remunerazione
■ Altri temi
■ Esonero Responsabilità
■ Proposta azionisti
■ Nomina Revisore e compensi



POSIZIONI ASSUNTE E IMPATTO

359

Voti **DIFFORMI** rispetto alle proposte di voto indicate dalle società emittenti, ritenendo eccessivi i compensi, rilevando mancanza di trasparenza o la presenza di sanzioni, disallineamento con performance aziendali.

15

Assemblee in cui il Fondo si è **ASTENUTO**

48

Assemblee in cui il Fondo ha espresso voto **CONTRARIO**.

Il **45%** dei è legato a tematiche di sostenibilità ambientale e sociale (un **20%** a criticità sociali).

Il **36%** ha riguardato tematiche di governance, principalmente composizione degli organi societari e gestione dei rischi finanziari.

Il **19%** è legato alle remunerazioni.

ALTRE INIZIATIVE DI IMPEGNO

Il ruolo del Fondo in qualità di obbligazionista

Nel corso dell'anno, Solidarietà Veneto ha svolto specifiche iniziative di impegno in qualità di obbligazionista, sempre nell'ottica di perseguire i principi di investimento responsabile. In particolare, il Fondo ha valutato la partecipazione alle assemblee societarie convocate per esaminare operazioni rilevanti per gli investitori obbligazionari.

Il Fondo ha inoltre proseguito le azioni collettive (class action) avviate negli anni precedenti nei confronti di alcune società europee, quale ulteriore strumento di tutela degli interessi degli aderenti.

GESTIONE DIRETTA

Investimenti in società non quotate

Nell'ambito della gestione diretta, Solidarietà Veneto investe nel capitale e nel debito di società non quotate attraverso fondi di investimento alternativi (FIA). Questa modalità di investimento consente al Fondo di sostenere progetti di sviluppo di medio-lungo periodo in settori strategici dell'economia reale.

In relazione alle risorse investite, i regolamenti dei FIA prevedono la partecipazione del Fondo ai Comitati Consultivi, organi che seguono aspetti rilevanti dell'attività di investimento, tra cui la gestione dei conflitti di interesse.

Attualmente Solidarietà Veneto partecipa a sette Comitati Consultivi.

Anche nella selezione dei FIA e nelle fasi successive all'investimento, il Fondo valuta e monitora gli aspetti ESG, mantenendo un confronto costante con i gestori.



DIALOGO con le società partecipate e sinergie con altri azionisti e portatori d'interesse

ACCANTO ALL'ESERCIZIO DEL DIRITTO DI VOTO, SOLIDARIETÀ VENETO SVOLGE UN'ATTIVITÀ DI DIALOGO STRUTTURATO CON LE SOCIETÀ IN CUI INVESTE E COLLABORA CON ALTRI INVESTITORI, CON L'OBIETTIVO DI RENDERE PIÙ EFFICACE LA PROPRIA AZIONE DI IMPEGNO.

DA SPETTATORE AD ATTORE Il progetto Engagement

Il Fondo ha avviato il Progetto Engagement promosso da Assofondipensione, che prevede un confronto diretto e continuativo con i vertici delle società coinvolte. L'iniziativa si concentra in particolare sui temi della sostenibilità sociale e della governance, con attenzione alla gestione dei rischi reputazionali e legali.

Nel corso dell'anno, il Fondo ha inoltre partecipato a iniziative di dialogo e confronto su temi specifici, prendendo parte alla Sustainability Week di Borsa Italiana, durante la quale ha contribuito al confronto con UniCredit SpA su questioni legate alla transizione energetica, allo sviluppo delle competenze, alla digitalizzazione e alle politiche di remunerazione.

Solidarietà Veneto ha inoltre sottoscritto una lettera indirizzata a TotalEnergies, richiedendo maggiore trasparenza e attenzione ai temi della

Assofondipensione

sostenibilità ambientale e sociale e al rispetto dei diritti fondamentali.

Nel mercato statunitense, infine, il Fondo ha espresso voto contrario a diverse proposte definite "anti-ESG", che miravano a ridurre l'impegno delle aziende su politiche di diversità e inclusione o sui presidi contro la diffusione di informazioni non corrette, in coerenza con i principi di investimento responsabile adottati.

Sulla base dell'esperienza maturata nel dialogo e nell'esercizio del voto, il Fondo ha aggiornato le linee guida per trasformare quello che era nato come un progetto in un impegno strutturato e continuativo.

Parallelamente, l'evoluzione della nostra Politica di Sostenibilità conferma con forza il percorso intrapreso.

COSTRUIRE IL CAMBIAMENTO

Il valore del confronto istituzionale

Dal 2020 il Fondo è socio del Forum per la Finanza Sostenibile, associazione no profit nata nel 2001 con l'obiettivo di promuovere l'inclusione dei criteri ESG nei prodotti e nei processi finanziari.

Nell'ambito del Forum, Solidarietà Veneto partecipa attivamente ai gruppi di lavoro dedicati al dialogo con imprese e soggetti istituzionali, contribuendo al confronto tra investitori ed emittenti.

In questo contesto, il Fondo prende parte a iniziative di confronto con:

Forum per la Finanza Sostenibile

- Stato italiano, per seguire le azioni a sostegno di una transizione ecologica equa e inclusiva;
- Imprese quotate nel mercato azionario italiano sul mercato azionario italiano, per incoraggiare politiche di attrazione e crescita dei giovani e il rafforzamento degli strumenti di governance.

Nel corso dell'anno, il Fondo ha inoltre partecipato a progetti e iniziative del Forum, tra cui webinar dedicati al futuro delle giovani generazioni, la campagna di comunicazione sui social "È sempre tempo di ESG" e progetti realizzati in collaborazione con operatori del mercato.

CAMPAGNA #ÈSEMPRETEMPODIESG



Solidarietà Veneto Fondo Pensione

2.146 follower

6m • Modificato •

#èsempretempodiESG

Solidarietà Veneto ha aderito con convinzione alla campagna di comunicazione promossa dal **Forum per la Finanza Sostenibile**, perché oggi più che mai è importante raccontare cosa significa, concretamente, fare finanza responsabile.

Nel 2025 l'impegno del Fondo si è strutturato su più fronti:

✓ con l'aggiornamento della **#PoliticiadiSostenibilità**, è stato previsto un incremento dell'impegno sul fronte ESG-Environmental, Social, and Governance dei comparti del Fondo: una scelta coerente con la visione di lungo periodo.

✓ la partecipazione per il secondo anno consecutivo al **#ProgettodiVoto** promosso da **Assofondipensione**, che consente di esercitare il diritto di voto in modo coordinato e consapevole. Quest'anno il raggio d'azione si è ampliato includendo anche società statunitensi.

✓ adesione al **#ProgettodiEngagement**, che dà l'opportunità di valorizzare l'esperienza maturata nel tempo partecipando a nuove iniziative, sia a livello nazionale che internazionale.

★ sottoscrizione dei **#PRI - Principles for Responsible Investment**, lo standard globale per l'investimento responsabile promosso dalle Nazioni Unite. Un passo che rafforza ulteriormente l'impegno di Solidarietà Veneto verso una finanza sostenibile e trasparente.

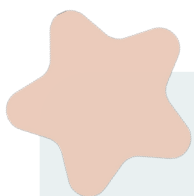
Tutti i dettagli sono disponibili nel sito alla sezione "Informativa sulla sostenibilità", dove è pubblicata anche la "Relazione sulla Politica di Impegno 2024"

👉 <https://lnkd.in/dVN3sqRR>

SRI WEBINAR "IL VALORE DI DOMANI: INVESTIRE PENSANDO ALLE NUOVE GENERAZIONI", CON SOLIDARIETÀ VENETO, ANIMA SGR E FEDUF

GUARDA IL WEBINAR





SOSTENIBILITÀ E GOVERNANCE ATTIVA L'adesione ai PRI

Nel 2025 Solidarietà Veneto ha finalizzato un'importante fase della propria strategia di investimento responsabile attraverso la sottoscrizione dei Principi di Investimento Responsabile delle Nazioni Unite (UNI-PRI), entrando a far parte di un network internazionale che conta oltre 5.000 investitori globali.

PRI Principles for Responsible Investment

Nuova tappa di un percorso avviato nel 2020 con l'adesione al Forum per la Finanza Sostenibile. L'obiettivo è coniugare rendimento finanziario e sostenibilità, garantendo una gestione del risparmio previdenziale coerente con gli standard internazionali di responsabilità.

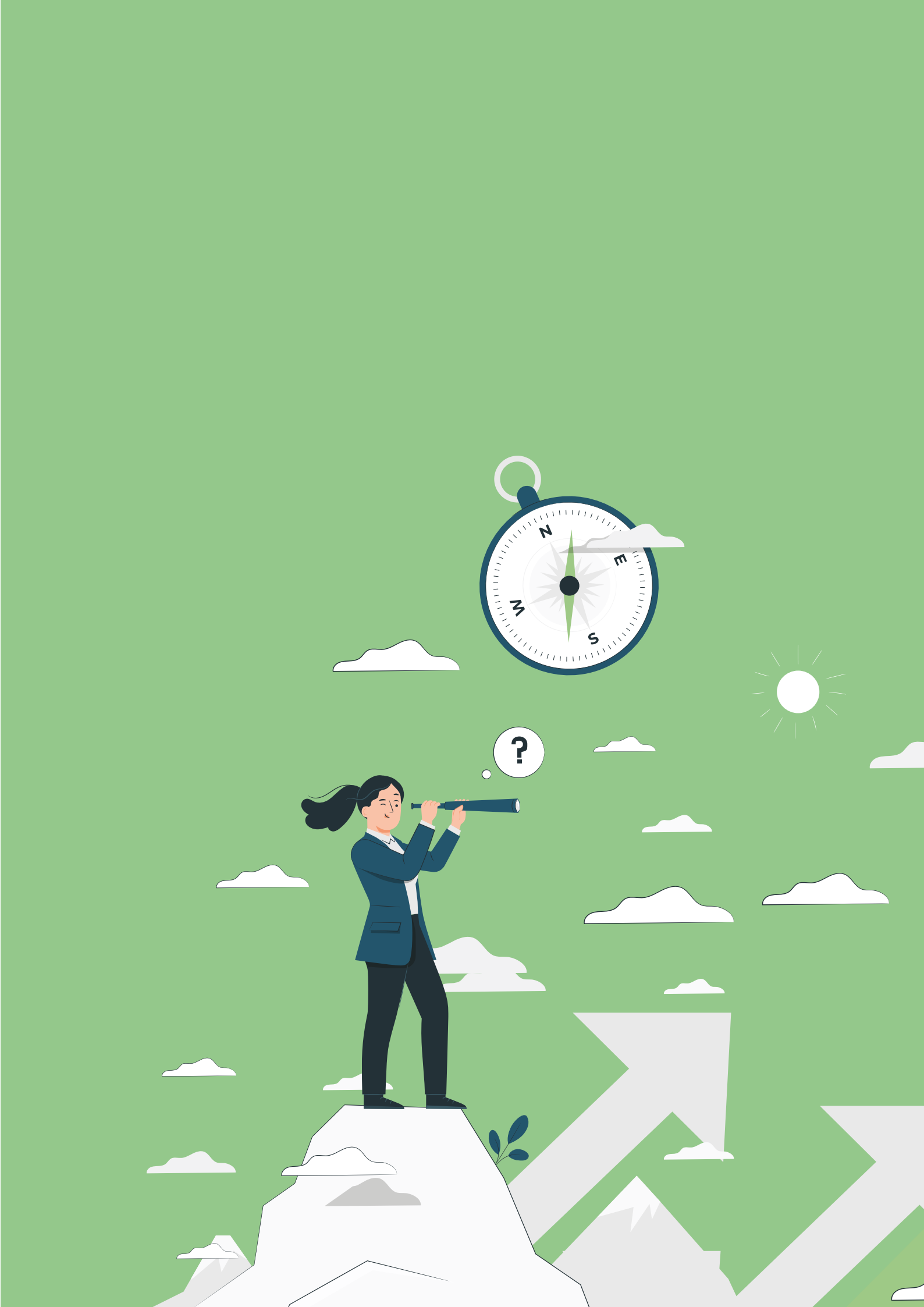
SESSIONI DI DIALOGO Engagement a porte aperte

Nel 2025 Solidarietà Veneto ha aderito al progetto "Engagement a porte aperte", promosso da Eurizon Capital SGR che favorisce il confronto tra la Funzione Finanza del Fondo e il team ESG ed Engagement del gestore.

L'iniziativa consente di approfondire casi concreti di dialogo con le società presenti nei portafogli gestiti, rafforzando la consapevolezza e l'efficacia delle attività di engagement.

EURIZON Asset Management

Nel corso dell'anno, il Fondo ha seguito i dialoghi condotti da Eurizon con Leonardo ed Enel e, nel caso di Leonardo, ha contribuito proponendo specifiche domande e richieste di approfondimento.



PROSPETTIVE FUTURE

Nel 2026 Solidarietà Veneto prosegue il proprio impegno nelle attività di dialogo con le imprese (Engagement) e di esercizio di voto coordinate da Assofondipensione, dal Forum per la Finanza Sostenibile e Eurizon Capital. Un percorso che mira a rendere sempre più efficace l'azione degli investitori responsabili.

Prenderà parte alla **valutazione annuale condotta dai PRI** finalizzata a misurare il livello di integrazione dei criteri di sostenibilità nelle scelte di investimento e a favorire il confronto con le migliori pratiche internazionali.

Il Fondo prevede inoltre di **ampliare il numero delle società in cui eserciterà il voto** e di valutare la partecipazione a nuove iniziative di dialogo.

...E INFINE

L'obiettivo di Solidarietà Veneto resta quello di **gestire il risparmio previdenziale** che affidi al Fondo in **modo consapevole e responsabile**, tenendo insieme attenzione al rendimento e valutazione degli effetti delle scelte di investimento nel tempo.

Integrare criteri ambientali, sociali e di governance significa **orientare le decisioni verso una crescita più equilibrata delle risorse**, con l'obiettivo di ridurre i rischi nel medio e lungo periodo e favorire una maggiore stabilità degli investimenti.

Ogni scelta è quindi guidata dalla volontà di **creare valore nel lungo termine**, non solo per chi aderisce al Fondo, ma anche per il contesto in cui questi investimenti operano: il territorio, l'ambiente e la società nel suo complesso.

Attraverso le attività di voto, di dialogo con le imprese e di collaborazione con altri investitori, Solidarietà Veneto lavora affinché il risparmio previdenziale possa contribuire a un **sistema finanziario più trasparente, responsabile e orientato alla sostenibilità**.

**Perché il futuro si costruisce oggi,
con scelte consapevoli
e responsabili.**



Solidarietà Veneto
FONDO PENSIONE

www.solidarietaveneto.it